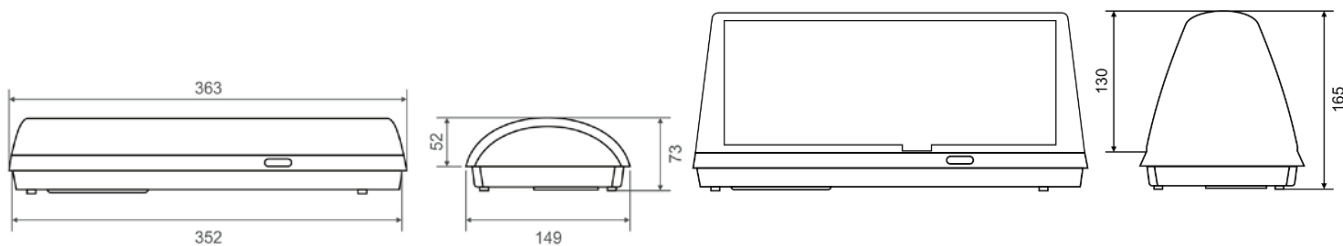
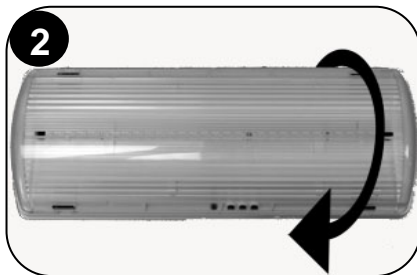


## Centralized

Dimensional drawings:

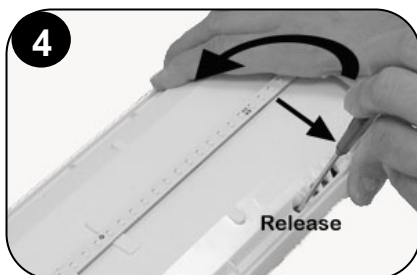
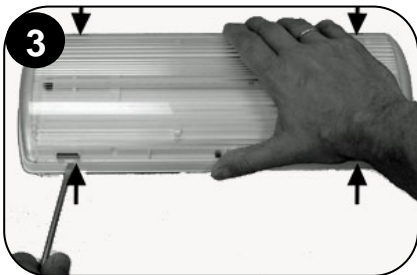


### Installation:



- Step 1:** Install the mounting bracket to the wall/ceiling. Connect the mains cables **L**, **N** and **GND** to the terminal block. If surface-mounted cables are used, trim the knock-out opening in the luminaire.
- Step 2:** Hook the luminaire onto the “hinge” on the bracket and swing inwards until it locks.

### Service/maintenance:



- Step 3:** First, remove the lens by carefully using a flat-bladed screwdriver at the marked positions.
- Step 4:** Then, use a flat-bladed screwdriver to remove the luminaire housing from the socket.

#### Technical description

Part no.:	290095
Lumen output:	280 lm
Operation voltage:	60-250VDC / 100-250VAC 50-60Hz
Maximum power consumption:	2.7W / 3.05VA
Ambient temperature range:	-30 to +50°C
Relative humidity:	Up to 95%
Weight:	806g
Classification:	EN 60598-2-22
Technical lifetime (light source):	> 100000 hours
IP20	

At the end of their useful life the packaging and product should be disposed of via a suitable recycling centre. Do not dispose of with your normal household waste. Do not burn.



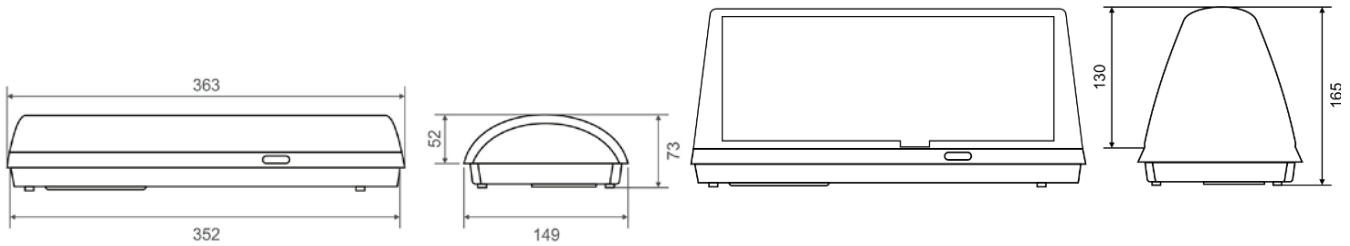
The light source contained in this luminaire shall only be replaced by the manufacturer, or his agent, or a similar qualified person.

**NOTE!** The light source is non-user replaceable.

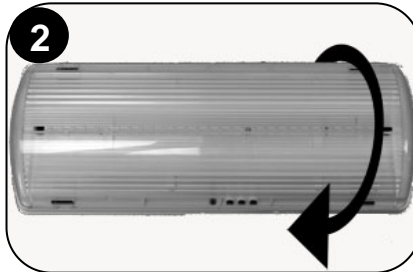
Note! The installer should fill in, on the specification label, the letter **G** if the luminaire is used as a safety sign.



Målskisse:



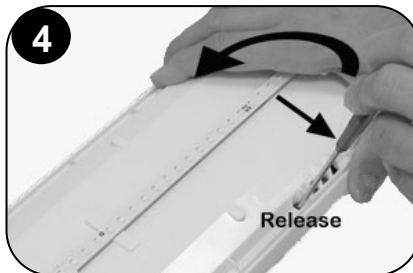
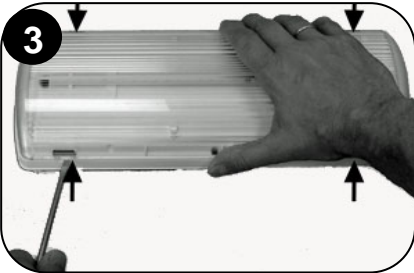
### Installasjon:



**Pkt. 1:** Fest monteringsbraketten til vegg/tak. Koble nettkablene **L**, **N** og **GND** til rekkeklemmen. Dersom det benyttes utenpåliggende kabel, må det lages tilstrekkelig åpning til denne i utsparingen på armaturhuset.

**Pkt. 2:** Hekt armaturen på "sokkelhengslen" og sving armaturen mot vegg/tak inntil den klikker på plass.

### Service/vedlikehold:

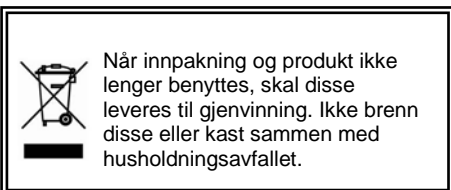


**Pkt. 3:** Linsen fjernes ved forsiktig bruk av en flat skrutrekker ved de angitte posisjoner.

**Pkt. 4:** Armaturen fjernes fra sokkelen ved å stikke inn en flat skrutrekker og vippe som vist.

### Teknisk beskrivelse

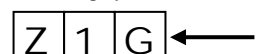
Artikkelnr.:	290095
Lumenutbytte:	280 lm
Driftsspenning:	60-250VDC / 100-250VAC 50-60Hz
Maks. effektforbruk:	2.7W / 3.05VA
Omgivelsestemperatur:	-30 til +50°C
Relativ fuktighet:	Inntil 95%
Vekt:	806g
Klassifisering:	EN 60598-2-22
Teknisk levetid (lyskilde):	> 100000 timer
IP20	



Lyskilden i dette nødlys skal kun skiftes ut av fabrikant, installatør eller annen kvalifisert person.

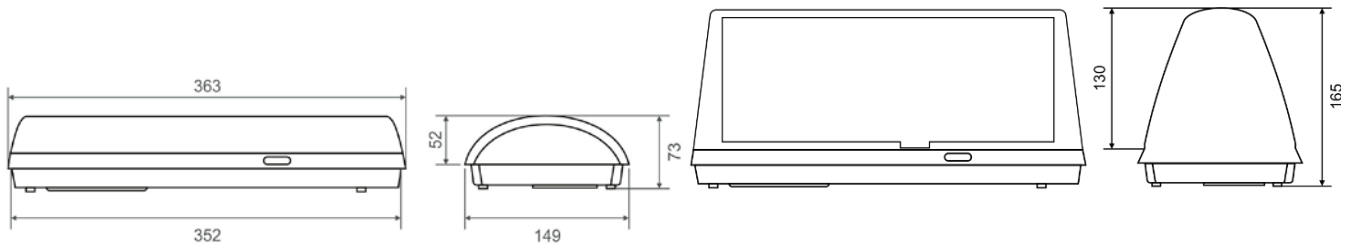
**MERK!** Lyskilden er ikke utskiftbar av bruker.

Merk! Installatøren skal fylle inn bokstaven G på spesifikasjons-etiketten, dersom nødlyset benyttes som et markeringslys.

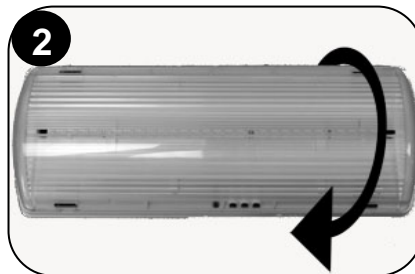


## Centralmatad

Måttskiss:



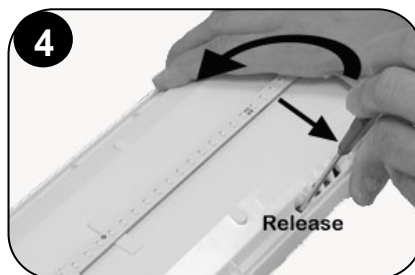
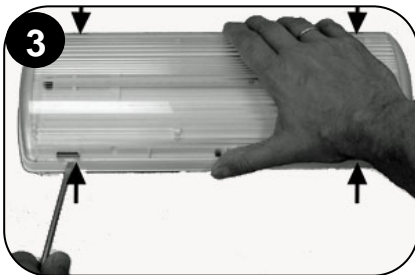
## Installation:



**Steg 1:** Fäst montageplattan på vägg/tak. Anslut nätkabeln på plinten: **L** för fas, **N** för noll och **GND** för jord. Om utanpåliggande kabel används ta upp "knock-out" uttaget på sidan på armaturhuset.

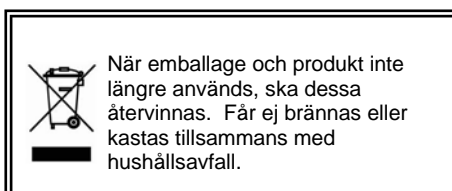
**Steg 2:** Haka på armaturen mot montagebracketens övre kant och för den mot vägg/tak så att den "klickar" fast.

## Service/underhåll:



**Steg 3:** Ta bort kåpa genom att trycka försiktigt med en spårskruvmejsel på positionerna enligt bild.

**Steg 4:** Armaturen tas bort från montageplattan genom att föra in en spårskruvmejsel i urtaget och vicka armaturen uppåt.



## Teknisk beskrivning

Art no.:	290095
Lumen:	280 lm
Driftspänning:	60-250VDC / 100-250VAC 50-60Hz
Max. effektförbrukning:	2.7W / 3.05VA
Omgivningstemperatur:	-30 - +50°C
Relativ fuktighet:	Inntill 95%
Vikt:	806g
Klassificering:	EN 60598-2-22
Teknisk livslängd (ljuskälla):	> 100000 timmar
IP20 kapsling	



Ljuskällan i denna armatur får endast bytas ut av tillverkare, återförsäljare eller behörig elektriker.

Notera! Ljuskällan är inte utbytbar av användaren.

Notera! Om armaturen används med piktogram ska installatören fylla i bokstaven G på specifikationsetiketten.

