

# Elektroniska dörrhållarmagneter

Honeywells serie av dörrhållarmagneter är av hög prestanda och även estetiskt tilltalande för miljöer som kräver en automatisk dörrstängning i händelse av brand.

Dörrhållarmagneter används för att hålla branddörrar öppna som vanligtvis stängs vid brandlarm. Branddörrarna står normalt öppna för att förenkla passering där många behöver passera. Vid brandlarm försvinner spänningen till dörrhållarmagneterna och dörrarna stängs för att förhindra att brand och rök sprider sig i byggnaden. Dörrhållarmagneterna är också utrustade med ett litet fjäderbelastat stift som trycks in när dörren ställs upp, detta stift säkrar snabb dörrstängning samt hjälper till att lossa magneterna från varandra om ev. remanens har uppstått.

Dörrhållarmagneterna är också utrustade med en knapp som gör det möjligt att stänga dörren manuellt. Samtliga dörrhållarmagneter följer senaste regelverk EN1155 och DIN EN14637



## NYCKELFUNKTIONER

- Snygg design
- Enkel kabelgenomföring
- Manuell dörrstängningsknapp
- Kan monteras på golv, vägg eller tak
- Ankarplatta för montering på dörr
- Levereras med passande ankarplatta
- Fjäderbelastat stift mot remanens
- Inbyggd skyddsdiode

## TEKNISKA SPECIFIKATIONER

### Väggmonterad 24Vdc dörrhållarmagnet

ARTIKELNUMMER	960119	960120
Strömförbrukning	0.092 A	0.067 A
Effekt	2.2 W	1.6 W
Hållkraft	850 N	400 N
Godkännande	EN1155, CPR, EN14637	EN1155, CPR, EN14637, CNPP
Vikt	1.0 Kg	0.6 Kg
Storlek i mm	110 x 85 x 38	

960114 ankarplatta inkl. med 960119  
960110 ankarplatta inkl. med 960120



### Väggmonterad 24Vdc dörrhållarmagnet (vridbart huvud)

ARTIKELNUMMER	960121	960122	960130
Strömförbrukning	0.067 A		
Effekt	1.6 W		
Hållkraft	400 N		
Godkännande	EN1155, CPR, EN14637		
Vikt	0.8 Kg	1.0 Kg	1.3 Kg
Storlek i mm	90 x 80 x (150 / 175) (golvs-/väggmonterad)	90 x 80 x (300 / 325) (golvs-/väggmonterad)	90 x 80 x (450 / 475) (golvs-/väggmonterad)

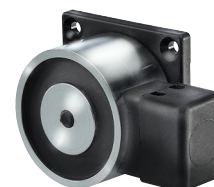
960110 ankarplatta inkl.



### Vägg- och golvmonterad 24Vdc dörrhållarmagnet

ARTIKELNUMMER	960124
Strömförbrukning	0.067 A
Effekt	1.6 W
Hållkraft	400 N
Godkännande	EN1155, CPR, EN14637
Vikt	0.5 Kg
Storlek i mm	55 x 55 x 33

960110 ankarplatta inkl.



### Väggmonterad 24Vdc dörrhållarmagnet

ARTIKELNUMMER	960126
Strömförbrukning	0.063 A
Effekt	1.5 W
Hållkraft	1372 N
Godkännande	EN1155, CPR, EN14637
Vikt	1.0 Kg
Storlek i mm	75 x 116 x 43

Ankarplatta beställs separat (960115)



### Golvmonterad konsol (används tillsammans med 960119 och 960120)

ARTIKELNUMMER	960129
Vikt	0.65 Kg
Storlek i mm	95 x 80 x 128



### Väggmonterad konsol

ARTIKELNUMMER	960127	960128
Vikt	0.65 Kg	1.0 Kg
Storlek i mm	100 x 140 x 150	100 x 140 x 300



## TILLBEHÖR

### ANKARPLATTA

ARTIKELNUMMER	960110	960114	960115
Ankarplatta Dia mm	55	65	75
Vikt	0.15 Kg	0.25 Kg	0.45 Kg
Storlek i mm	55 x 55 x 50	75 x 75 x 55	75 x 75 x 56
Ankarplatta passar för	400 N dörrhållare	850 N dörrhållare	1372 N dörrhållare



Sweden

Tel: +46 8 775 55 00  
Fax: +46 8 775 56 00  
Web: www.eltek.se

January 2016  
Doc. Ref.: HON-DE-006-01\_SV  
© 2016 Honeywell International Inc.

**Honeywell**