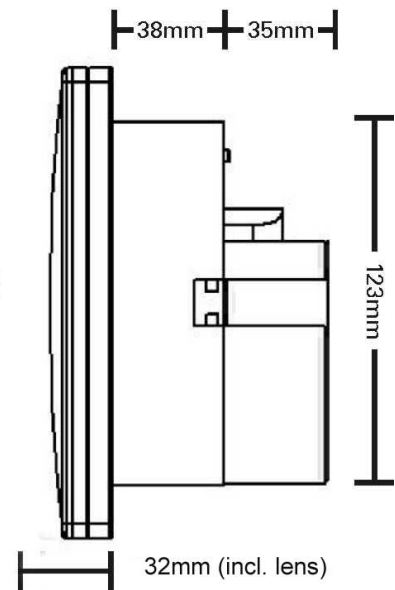
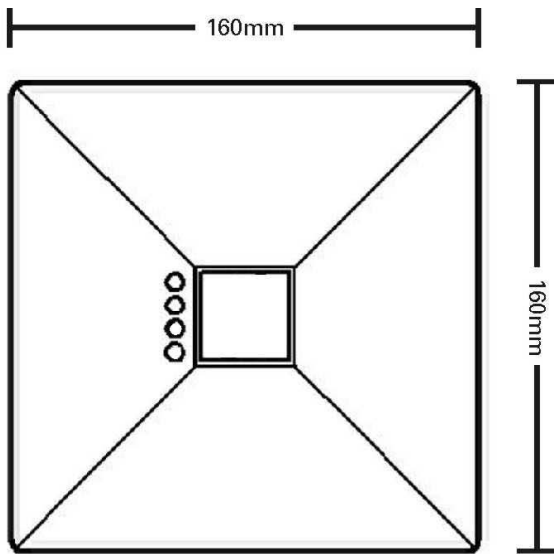
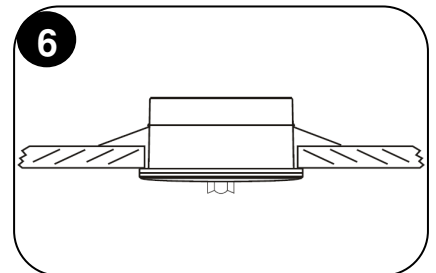
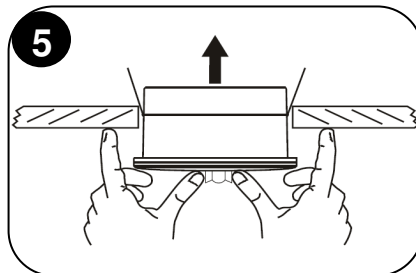
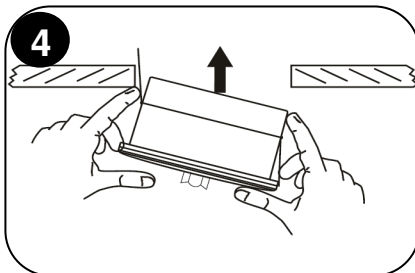
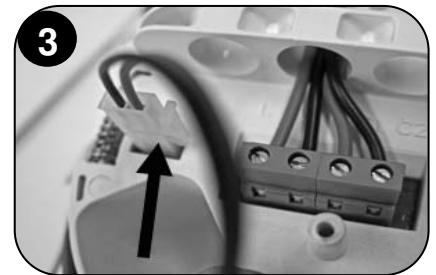
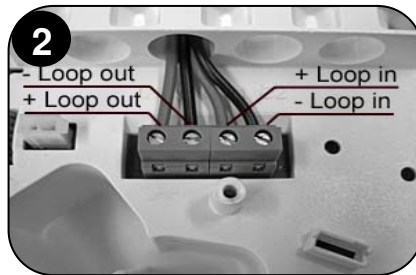
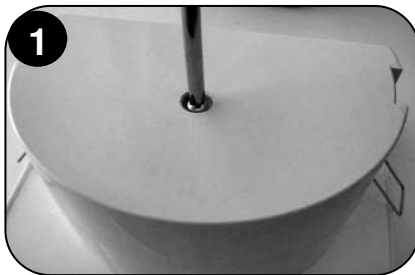


## Infällt

Måttskiss:



## Installation:



För att montera armaturen, behövs ett hål tas upp på  $\varnothing 125\text{mm}$ , i taket. Tänk på att armaturens ljusriktning blir rätt vid monteringen.

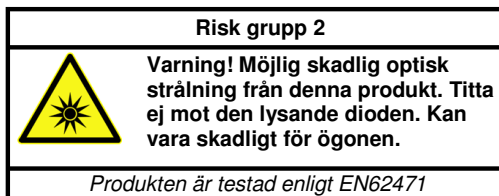
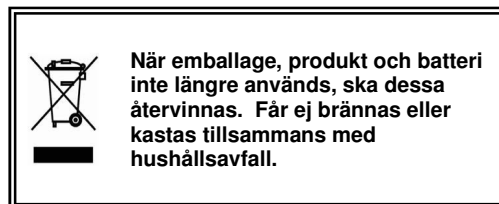
- Steg 1:** Lossna skruven och ta bort plastkåpan på baksidan av armaturen. Programmera slingadressen (använd handverktyget för programmeringen) före anslutning av installationskabeln.
- Steg 2:** För slingkabeln genom genomföringen och anslut på kopplingsplinten. Obs! Viktigt att det blir rätt polaritet.
- Steg 3:** Anslut batteriet. Obs! Anslut inte batteriet långt innan det är klart att driftsätta Delta Quad slingan. Montera tillbaka plastkåpan och dra åt skruven enligt bild 1.
- Steg 4:** Böj upp ena fjädern så att den kan föras upp genom hålet i taket.
- Steg 5:** Böj upp den andra fjädern och för armaturen upp genom hålet tills armaturen sitter dikt tak.
- Steg 6:** Nödbelysningens funktion måste programmeras i Delta Quad, använd Fire Win Explorer.

Demontering: För armaturen försiktigt nedåt, utan att skada fjädrarna.

**Notera:** Om slingspänningen frånkopplas för en längre tid än en månad, skall batteriet frånkopplas.

**Teknisk beskrivning**

<b>Art nummer:</b>	<b>290273</b>
Lumen nöddrift:	156 lm
Driftspänning:	36 V DC (Delta DA Quad slinga)
Nöddrifttid:	Minimum 1 timma
Batteri:	4,8V / 1,2Ah NiMH
Batteriskydd:	Överladdning och djupurladdning
Max. effektförbrukning:	0,6 W
Omgivningstemperatur:	5 - 40°C
Relativ fuktighet:	Upp till 95%
Vikt:	560 g
Klassificering:	EN60598-2-22, EN54-17:2006, EN54-18:2006
IP20 kapsling	
Förväntad batterilivslängd är 4 år	



**OvaLED R LP** är en decentraliserad nödbelysningsarmatur med LED ljuskälla och självtestsystem. Självtestsystemet styrs från DA Quad.

**Självtestsystem**

Var 15:e dag genomför armaturen ett kort självtest av nödljuskfunktionen. Testet pågår under ca 60 sekunder med ström från batteriet.

Var 6:e månad genomför armaturen ett test av batterikapaciteten. Testet pågår under ca 60 minuter med ström från batteriet.